



Solutions mobiles
de réalimentation provisoire

Reyes Constructions accompagne ENEDIS depuis plusieurs années sur le territoire national et en outre-mer.
La Gamme Pirate est reconnue pour sa fiabilité, sa mobilité et sa sécurité.

En optant pour une politique de développement de nouveaux produits et d'investissements sur des projets innovants, Reyes Constructions souhaite conforter et développer cette relation.

Gamme PIRATE & Services



03

P11 - Armoire Mobile de Coupure
Mobilité et Sécurité



04

PIRATE
Polyvalence et Adaptabilité



05

Camion PIRATE
Optimisation et Innovation



06

Prise en main du matériel
Formation & Accompagnement
Remise à Niveau - TAPIR
Évolution et Mise aux normes



07

Remise à Niveau - PIRATE
Évolution et Mise aux normes

P11 - Armoire Mobile de Coupure

Mobilité et Sécurité



Marché cadre de 2012 à 2014 conclu avec la société Enedis (ex ERDF) pour la fourniture d'AMC dédiées aux équipes TST (Travaux Sous Tension) sur l'ensemble du territoire Français et Outre Mer

Marché de gré à gré toujours actif en réponse à la forte demande client

Autorisation d'Emploi à partir du CCTP (cahier de Clauses Techniques Particulières) établie par la Direction Technique Enedis

Fiabilité du produit suite aux essais certifiés de résistance du matériel :

Essais d'arc interne

Essais de manœuvres mécaniques à température

Essais vibratoires

Évolution significative des procédures de sécurité des opérateurs par l'ajout d'un caisson de décompression des gaz associés au tableau HTA en cas d'arc interne (essais menés en laboratoire)

Châssis rehaussé pour respecter le rayon de courbure des liaisons HTA RHEYFIRM 95mm²

OBJECTIFS

Limiter les temps de coupure liés

aux maintenances et dépannages sur le réseau de distribution HTA/BT (15-20kV) en synergie avec le programme PDV (prolongement de la durée de vie des réseaux aériens) et PAC (Plan Aléas Climatiques)

Faciliter l'intégration et l'adaptation du réseau

à la transition énergétique en créant des points de coupure pour coupler des producteurs autonomes ou des EnR

Utilisation pour des travaux longue durée sans maintenance nécessaire

Compact et tous chemins pour des zones rurales difficiles d'accès

Une polyvalence d'emploi pour vos interventions multiples :

- **Coupure répétitive** de tronçon par ouverture et fermeture en charge d'un réseau jusqu'à 400A

- **Shunt de deux départs** aux urgences d'un poste source

- **Alimentation provisoire du transformateur** de poste en cas de remplacement d'un tableau HTA

- **Alimentation provisoire d'une cabine mobile** pour des besoins ponctuels et événementiels

PIRATE et Camion PIRATE

Polyvalence et Adaptabilité



Gamme de puissance : 400KVA – 630KVA – 1000KVA

Cabine compartimentée :

- Enrouleurs de câble motorisés HTA/BT et capacités de rangement
- Transformateur à calage renforcé
- Local contrôle de gestion avec TGBT et relais de protection homopolaire détectant les défauts HTA
- TIPI spécifique PIRATE, 8 départs
- Tableaux HTA avec châssis renforcé / caisson de décompression des gaz internes

Équipements électriques de classe 2 validés par la direction technique Enedis et répondant aux normes électriques actuelles

Gamme de liaisons HTA complète pour l'ensemble de vos interventions

Poste
Intervention
Rapide
Alimentation
Transformation
Electrique

OBJECTIFS

Améliorer la qualité et la continuité du réseau de distribution d'électricité HTA/BT

Réalimenter des chantiers longue durée sans besoin de campagne de maintenance

Coupler un PIRATE avec un GE (Groupes Electrogènes) pour limiter les interventions et exploiter les puissances des équipements à pleine charge

Réduire la pose de GE et les surcoûts d'intervention (refueling, maintenances..)

Limiter le nombre de raccordements et manœuvres électriques

Optimiser l'espace d'encombrement des équipements de réalimentation en les déportant sur une seule zone pour garantir aux riverains le minimum de nuisances sonores et pollution visuelle.

PIRATE et **Camion PIRATE**

Optimisation et Innovation

FONCTIONS

ÉLÉVATEUR :

Fournir au réseau HTA de la HTA en réinjectant de la BT à partir d'un GE

ABAISEUR :

Fournir au réseau BT de la HTA à partir du réseau HTA

COUPURE D'ARTÈRE :

Shunter un poste HTA/BT (équivalence PIRATE P11)

APPLICATIONS

Coupler des réseaux basse tension (BT) entre eux

Réalimentation d'une grappe de postes sur un réseau aérien pour des clients privés

Réfection complète de poste

Maintenance/dépannage d'un poste détruit ou en surcharge

AMBITIONS

Contribuer à la régulation incitative fixée par le CRE (Comité de Régulation d'Énergie) et objectifs critère B (temps de coupure moyen)

Assurer une qualité de fourniture optimale

Apporter de la sécurité et du confort de travail aux opérateurs

Protéger les biens et les personnes



Études de l'implantation et de la répartition des charges réalisées par REYES

Requalification de camions châssis 4x4 ou 4x2

Étude et répartition des charges

Adaptation du châssis et implantation d'un faux châssis pour accueillir la cabine PIRATE

Dimensionnement et conception des plateformes d'accès et de manœuvres

Aménagements extérieurs répondant aux cahiers des charges des bandes signalétiques et rétro réfléchissantes

Prise en main du matériel

Formation & Accompagnement



Sensibilisation à la bonne utilisation du matériel

Identification des fonctionnalités du PIRATE

Déploiement et mise en place des accessoires

Remise à Niveau - TAPIR

Évolution et Mise aux normes



Contrôle d'entrée

Essais et vérification

Remplacement du matériel électrique HTA/BT

Mise à niveau de la partie mécanique

Mise en place d'un coffret de raccordement BT IP44

Remise à Niveau - PIRATE

Évolution et Mise aux normes

PROCÉDURES DE REMISE À NIVEAU

Contrôle d'entrée

Mise à niveau de la
partie roulante

Mise à niveau des
enveloppes métalliques

Remplacement des liaisons
HTA/BT

Remplacement tableau BT

Remplacement contrôle commande

Remplacement du disjoncteur
et relais homopolaire

Remplacement tableaux HTA prenant en
compte les exigences de décompression
des gaz internes

Mise en place d'un bac de rétention d'huile
pour le transformateur

Reprise des circuits de terre

Vérification des dispositifs de condamnation

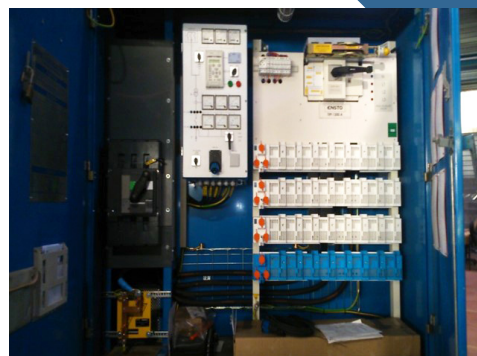
Essais et vérifications



Standardisation et amélioration des conditions
d'exploitation des anciens équipements existants

Respect de l'évolution des normes, réglementations
et spécifications

Suivi des directives nationales en appuie avec le
document de préconisations techniques





Reyes Constructions

8 allée Charles Baron

26000 Valence

France

+33 (0)4 75 75 26 00

contact@reyesgroupe.fr

www.reyesgroupe.fr